

Fabric

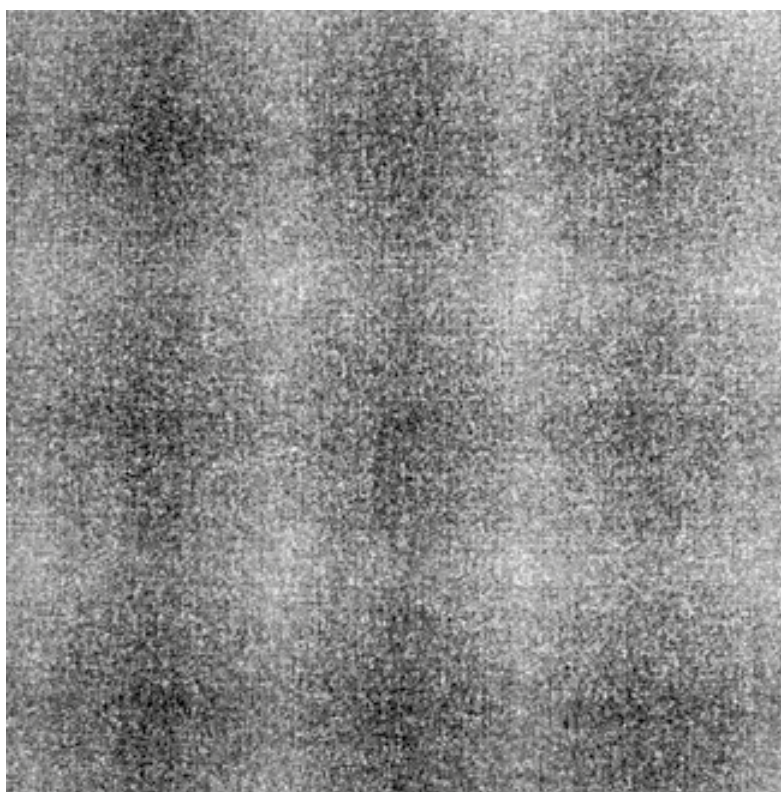
Seat Back: Hebden Hawes

Seat Arm: Hemp Dew



20.5cm

24cm



Hemp & Hebden - Product information

Hemp and Hebden use two of nature's cleverest renewable fibres to create upholstery fabrics of natural beauty. Wool and hemp have been blended together to create ranges with soft handle and inherent flame retardancy in a beautiful array of colourways.

Hemp is a classic plain weave that works perfectly alone or in combination with the large scale dappled check design of Hebden.

Both ranges are certified to the EU Ecolabel and have an exceptional eco story.



Technical information

UK

Composition

60% Virgin Wool, 40% True Hemp

Environmental

Rapidly renewable and compostable. Certified to the EU Ecolabel.

Width

140cm minimum

Weight

460g/m² ±5% (645g/lin.m ±5%)

Pattern Repeat - Hebden

Width 20.5cm, Length 24cm

Abrasion Resistance

5 year guarantee / 50,000 Martindale cycles (full details available)

Flammability

BS EN 1021 - 1:2014 (cigarette)
BS EN 1021 - 2:2014 (match)
BS 5852:2006 Section 4 Ignition Source 5
BS 7176:2007 Medium Hazard
UNI 9175 Class 1 IM
Note: Flammability performance is dependent on foam used.

Light Fastness

5 (ISO 105 - B02:2014)

Fastness to Rubbing

Wet: 3, Dry: 4 (ISO 105 - X12:2002)

Cleaning

Vacuum regularly. Professionally dry clean or wipe clean with a damp cloth.

Please note that seam performance is dependent on seam construction and needle and thread type. We recommend that appropriate sewing advice be taken.

Note: Batch to batch variations in shade may occur within commercial tolerances. We reserve the right to alter technical specifications without notice. The Unregistered Design Rights and the Copyright in all designs are the exclusive property of Camira Fabrics Limited.

D

Zusammensetzung

60% Schurwolle, 40% Echter Hanf

Umweltfreundlich

Schnell erneuerbar und kompostierbar. Nach Zertifikat EU Ecolabel.

Breite

140cm nutzbare Breite

Gewicht

460g/m² ±5% (645g/ftd.M ±5%)

Rapport - Hebden

Breite 20.5cm, Länge 24cm

Scheuerfestigkeit

5 Jahre Garantie / 50,000 Martindale Scheuertouren (Details auf Anfrage)

Feuersicherung

BS EN 1021 - 1:2014 (Zigarettestest)
BS EN 1021 - 2:2014 (Streichholztest)
BS 5852:2006 Section 4 Ignition Source 5
BS 7176:2007 Medium Hazard
UNI 9175 Class 1 IM
Bemerkung: Schwerentflammbarkeit hängt von verwendetem Schaum ab

Lichtechtheit

5 (ISO 105 - B02:2014)

Reibechtheit

Nass: 3, Trocken: 4 (ISO 105 - X12:2002)

Reinigung

Regelmässig absaugen. Professionelle Trockenreinigung. Alternativ dazu mit einem feuchten Tuch abwischen.

Eine optimale Nahtaureisefestigkeit hängt von der Nähfahne, der verwendeten Nadel und dem Näh-Garn ab. Wir empfehlen daher Nähversuche durchzuführen.

Wichtig: Handelsübliche Farbabweichungen können auftreten und berechtigen nicht zur Reklamation. Wir behalten uns die Änderung technischer Spezifikationen vor. Die registrierten und nicht registrierten Urheberrechte der Dessinierungen sind ausschliessliches Eigentum der Camira Fabrics Limited.

F

Composition

60% Laine Vierge, 40% Vrai Chanvre

Écologique

Rapidement renouvelable et compostable avec le certificat EU Ecolabel.

Largeur

140cm minimum

Poids

460g/m² ±5% (645g/m.l ±5%)

Répétition du motif - Hebden

Largeur 20.5cm, Longueur 24cm

Résistance à l'abrasion

Garantie de 5 ans / 50,000 Martindale tours (renseignements complémentaires disponibles)

Flammabilité

BS EN 1021 - 1:2014 (cigarette)
BS EN 1021 - 2:2014 (allumette)
BS 5852:2006 Section 4 Ignition Source 5
BS 7176:2007 Medium Hazard
UNI 9175 Class 1 IM
Notez: Réaction au feu dépend de la mousse utilisée.

Solidité à la lumière

5 (ISO 105 - B02:2014)

Solidité au Frottement

Mouillé: 3, Sec: 4 (ISO 105 - X12:2002)

Nettoyage

Aspirer régulièrement. Nettoyage à sec professionnel. Autrement, essuyer avec un tissu humide.

Veuillez noter que la performance du joint dépend de sa construction ainsi que de l'aiguille et du type de fil utilisés.

Remarque: une variation de couleurs peut provenir (commerciallement tolérable). Nous réservons le droit de changer les spécifications techniques sans préavis. Les Droits de Conception non-enregistrés et les droits d'auteur de tous les motifs sont la propriété exclusive de Camira Fabrics Limited.



ES

Composición

60% Lana Virgen, 40% Verdadero Cáñamo

Ambiental

Rapidamente renovable y compostable. Certificado con EU Flower.

Ancho

140cm mínimo

Peso

460g/m² ±5% (645g/lin.m ±5%)

Repetición en el diseño - Hebden

Ancho 20.5cm, Largo 24cm

Resistencia a la abrasión

Garantía de uso 5 años / 50,000 Martindale ciclos (más información disponible bajo consulta)

Inflamabilidad

BS EN 1021 - 1:2014 (cigarillo)
BS EN 1021 - 2:2014 (cerilla)
BS 5852:2006 Section 4 Ignition Source 5
BS 7176:2007 Medium Hazard
UNI 9175 Class 1 IM
Condiciones ignifugas dependientes del tipo de foam utilizado.

Solidez a la luz

5 (ISO 105 - B02:2014)

Solidez al rozamiento

Húmedo: 3, Seco: 4 (ISO 105 - X12:2002)

Limpieza

Limpiar con aspirador con regularidad. Limpiar en seco, o bien lavar con un paño húmedo.

enga en cuenta que el rendimiento de la costura depende de la construcción de la costura, además de la aguja y del tipo de rosca. Le recomendamos que se aconsejen para coser la costura.

Nota: las variaciones de lote a lote en la sombra se puede producir dentro de tolerancias comerciales. Nos reservamos el derecho a efectuar modificaciones técnicas sin previo aviso. Los derechos sobre los diseños no registrados y los derechos de autor en todos los diseños son propiedad exclusiva de Camira Fabrics Limited.

camira

style with substance

Hemp & Hebden



Task seating



Soft seating



Cigarette & Match



Medium Hazard



Environmental



Year guarantee

Hemp



Oat
HWP05



Seed
HWP13



Grain
HWP27



Dale
HWP18



Alec
HWP12



Arable
HWP04



Hectare
HWP21



Fallow
HWP28



Hedgerow
HWP09



Ashworth
HWP26



Root
HWP06



Barn
HWP23



Plough
HWP01



Sickle
HWP30

Hemp & Hebden



Bale
HWP02



Hexby
HWC02



Gorse
HWP03



Hayton
HWC03



Pollen
HWP08



Horsforth
HWC08



Acre
HWP19



Honeywell
HWC19



Trough
HWP20



Hornby
HWC20



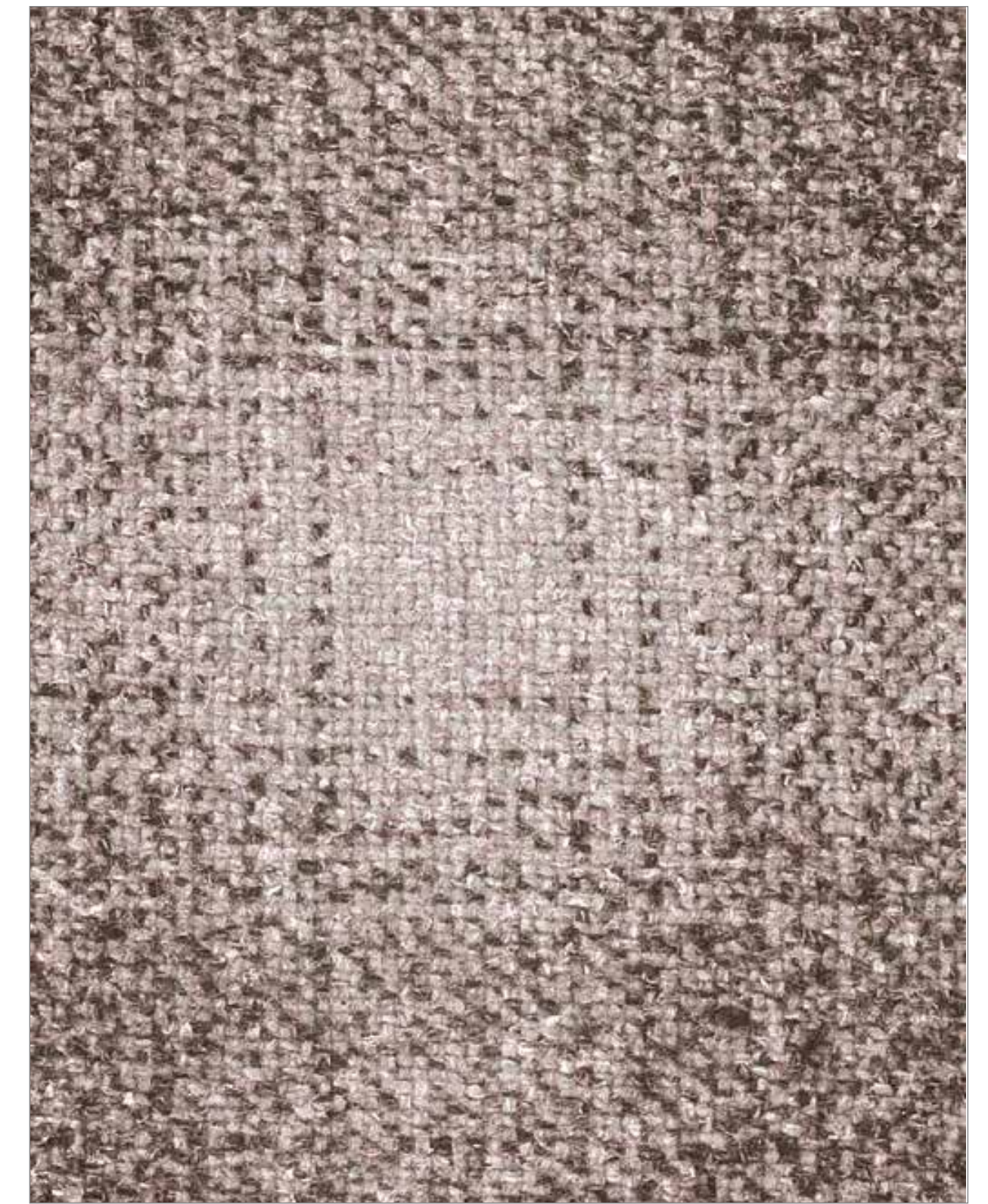
Heath
HWP07



Hopton
HWC07

Note:

- Highlighted shades are available from stock. Other colourways are available in 10 - 15 working days.



Hawes
HWC16



Dew
HWP16